

QU'EST-CE QUE LE COACHING PROFESSIONNEL ?



DEFINITION DU DICTIONNAIRE LAROUSSE

COACH, COACHS OU COACHES

NOM MASCULIN (ANGLAIS *COACH*, ENTRAÎNEUR)

1. ENTRAÎNEUR D'UNE ÉQUIPE, D'UN SPORTIF DE HAUT NIVEAU.

2. CONSEILLER PROFESSIONNEL QUI CHERCHE À DÉVELOPPER LES PERFORMANCES D'UN SALARIÉ, D'UN ACTEUR, D'UN CHEF D'ENTREPRISE, ETC.



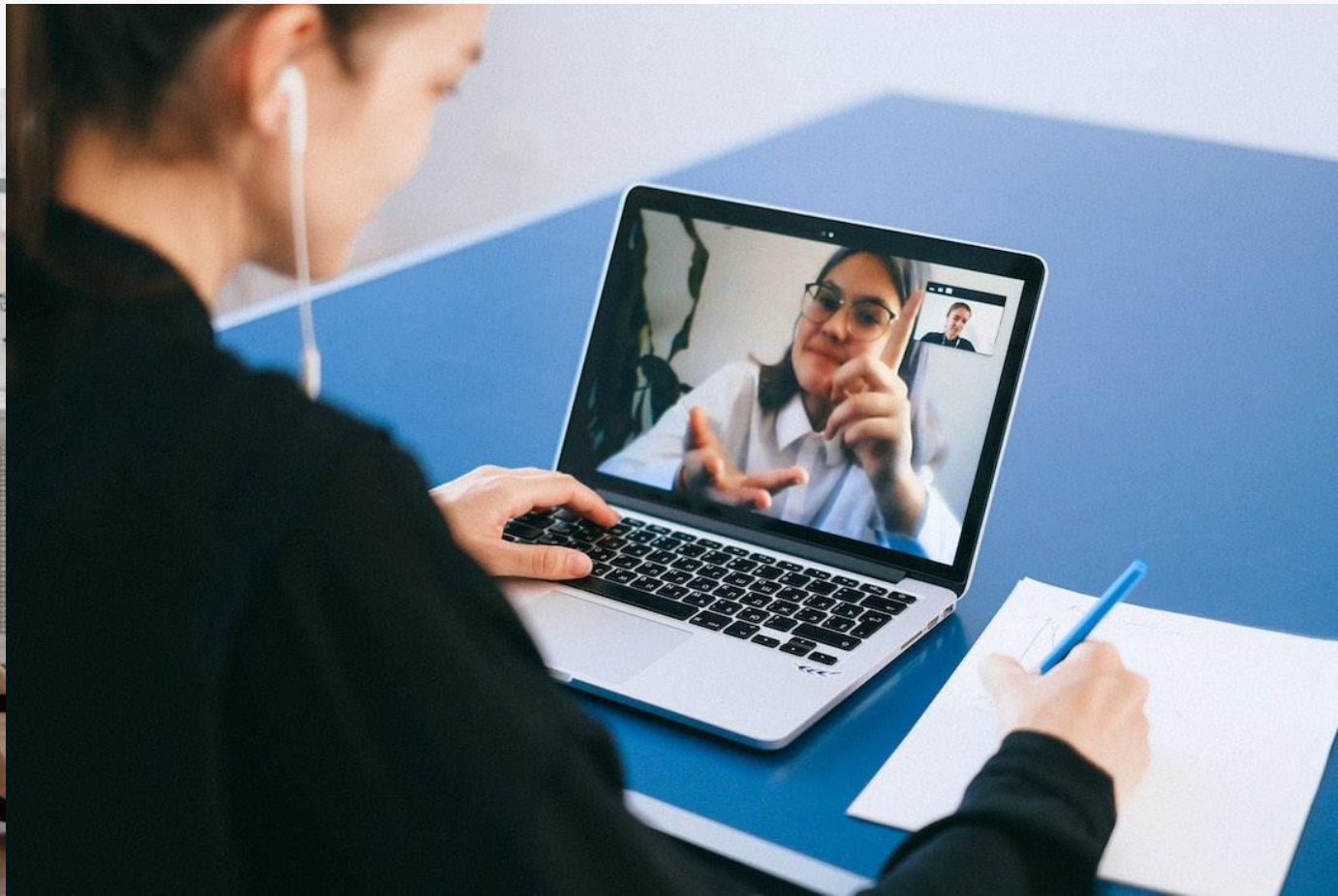
- DANS LE CHAMP DU DÉVELOPPEMENT DES COMPÉTENCES.
- NOTAMMENT DES “SOFT SKILLS” (COMPÉTENCES COMPORTEMENTALES COMME L'INTELLIGENCE RELATIONNELLE, ÉMOTIONNELLE, LES CAPACITÉS DE COMMUNICATION, LE CARACTÈRE, LES APTITUDES INTERPERSONNELLES,...),



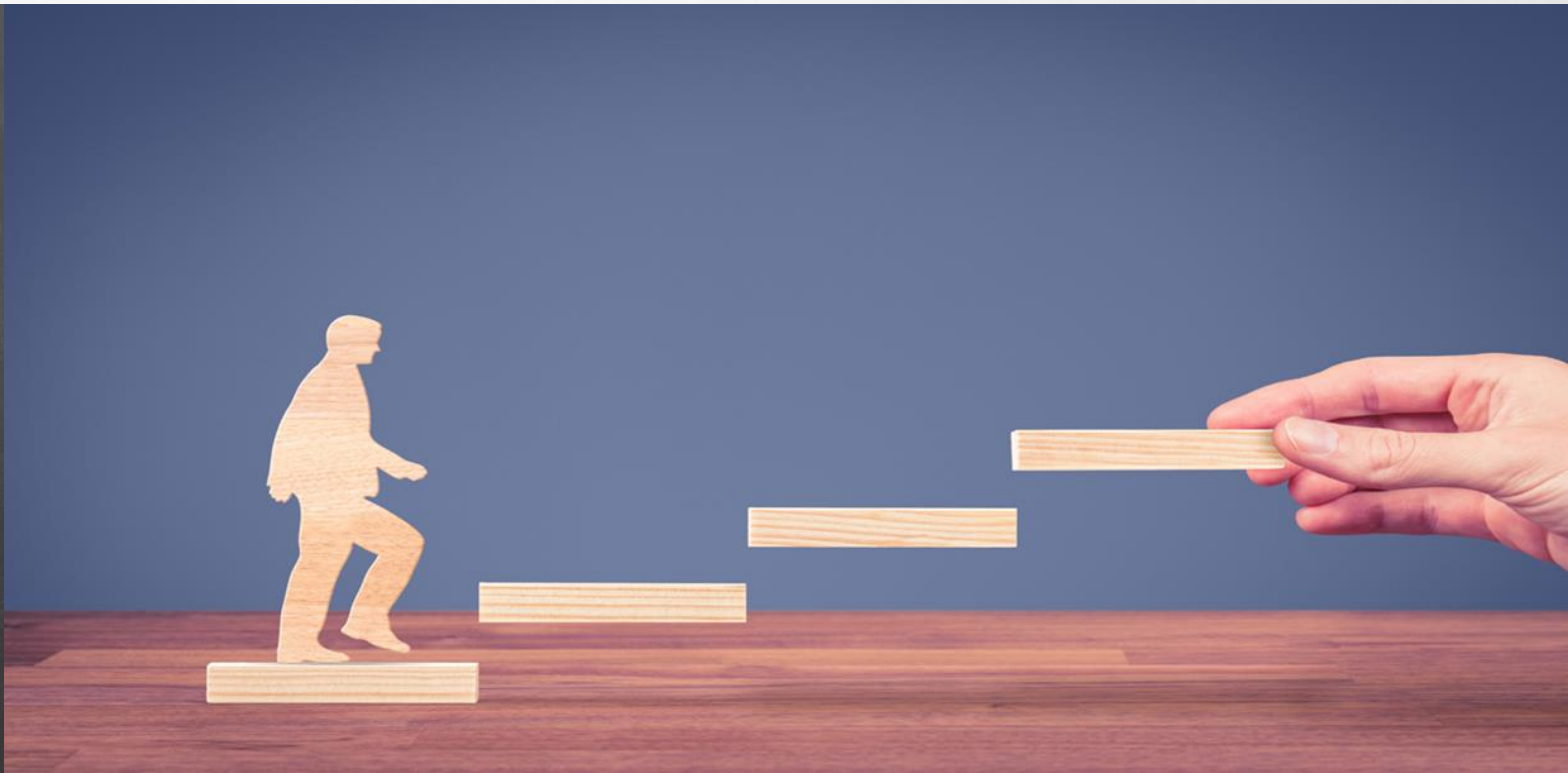
- CONSTRUIRE SES PROPRES SOLUTIONS
- COMMENT ÉVOLUER, M'ADAPTER, ME RÉALISER ICI ET MAINTENANT, DANS MON ENVIRONNEMENT, AVEC CE QUE JE SUIS ?
- COMMENT CHANGER D'ÉTAT D'ESPRIT POUR OBTENIR D'AUTRES RÉSULTATS ?



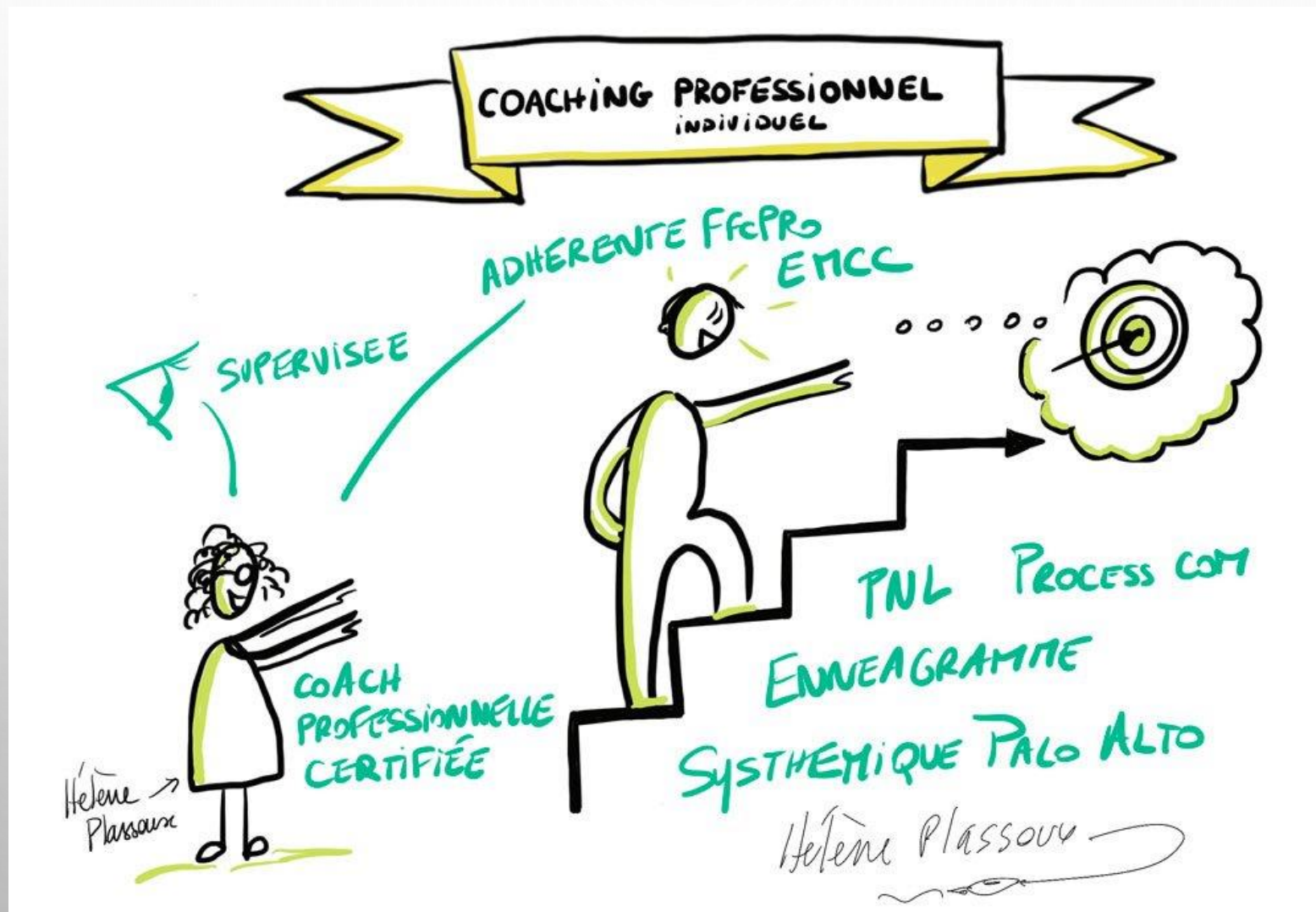
- ACCOMPAGNEMENT BASÉ SUR LE QUESTIONNEMENT
- IMPORTANCE DU CADRE ET DE L'ENJEU



- RÉPONDRE À UN OBJECTIF ET D'OBTENIR DES RÉSULTATS CONCRETS ET MESURABLES
- APPRÉHENDER LES VOIES DE PROGRÈS NÉCESSAIRES POUR TROUVER LES LEVIERS, CONCEVOIR ET METTRE EN ŒUVRE DES ACTIONS PERSONNELLES ET ADAPTÉES.



- AUTONOMIE : LE COACH DOIT CRÉER DE LA LIBERTÉ ET DE LA RESPONSABILITÉ



LE COACHING PROFESSIONNEL, POUR QUELS TYPES DE SITUATIONS ?

- PRISE DE FONCTION ET / OU ÉVOLUTION PROFESSIONNELLE
- DES PROBLÉMATIQUES RELATIONNELLES ET/OU ORGANISATIONNELLES
- UNE PROBLÉMATIQUE DE MOTIVATION OU DE SENS AU TRAVAIL
- L'ACCOMPAGNEMENT D'UNE MISSION PONCTUELLE OU UN CHANGEMENT
- DÉVELOPPEMENT DE LA PERFORMANCE
- TRAVAILLER SA POSTURE MANAGÉRIALE
- L'INVESTIGATION D'UNE DÉCISION IMPORTANTE
- EPUISEMENT PROFESSIONNEL OU BURNOUT
- TOUT AUTRES SITUATIONS OU PROBLÈMES RENCONTRÉS



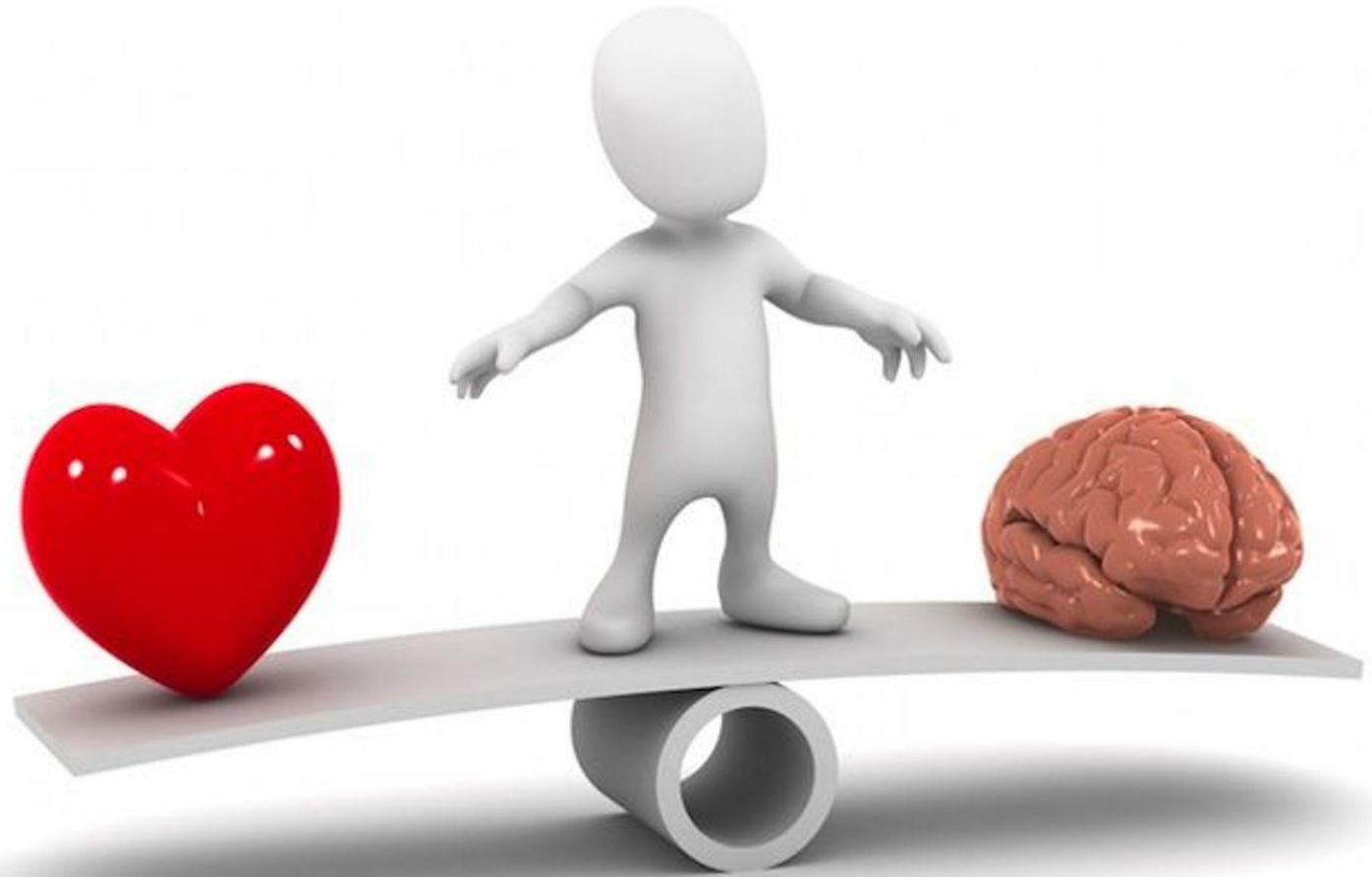
COMMENT DEVIENT-ON COACH PROFESSIONNEL ?

- **QUALITÉ D'ÊTRE (POUR GÉRER LA RELATION)**
- **EXPÉRIENCE PROFESSIONNELLE (POUR COMPRENDRE LES ENJEUX DE LA PERSONNE)**
- **FORMÉE POUR : ...**



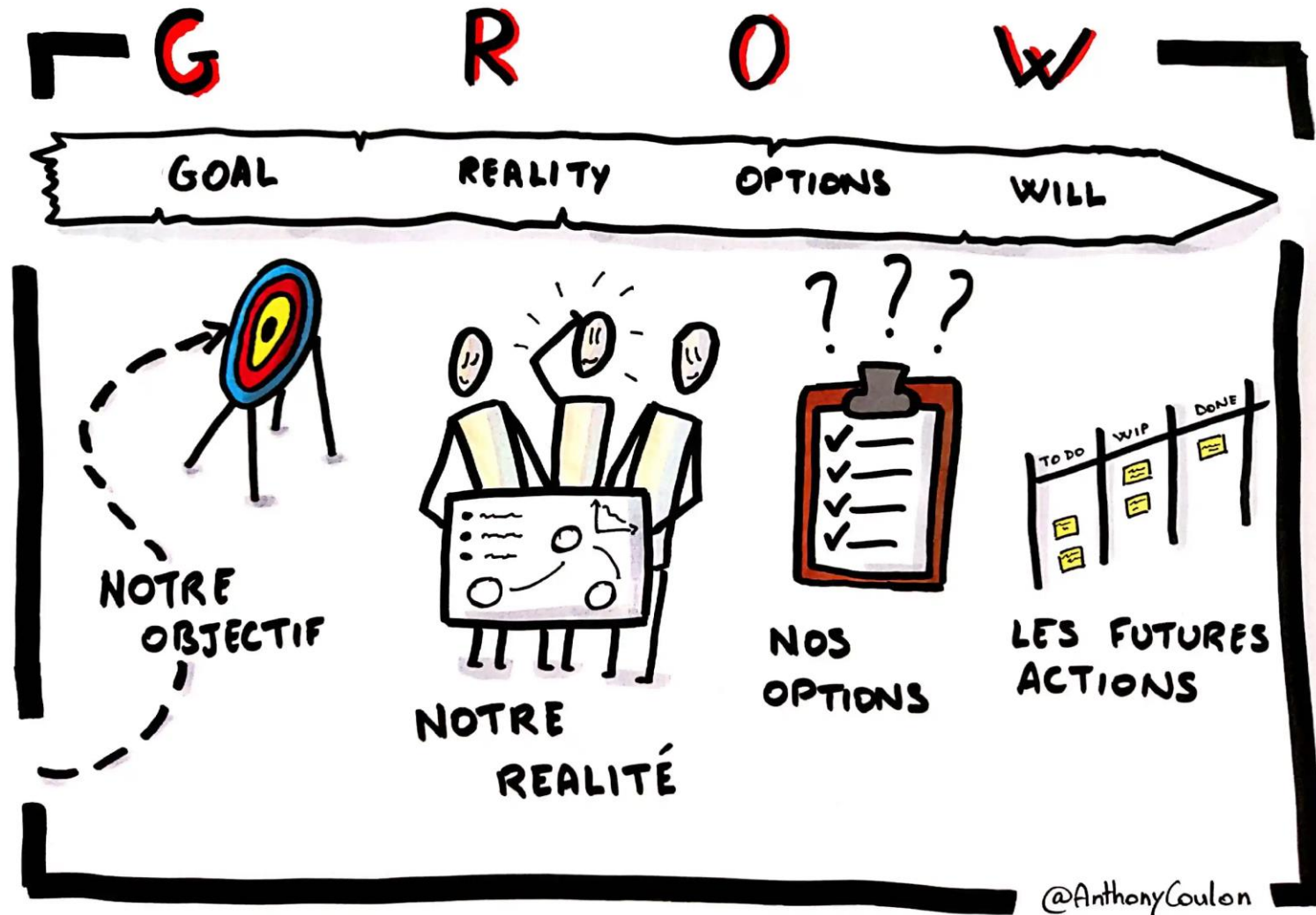
PERSONNE FORMÉE POUR

ÊTRE ALIGNÉE AVEC SOI
MÊME DANS UN ÉQUILIBRE
TÊTE/CORPS/CŒUR



PERSONNE FORMÉE POUR

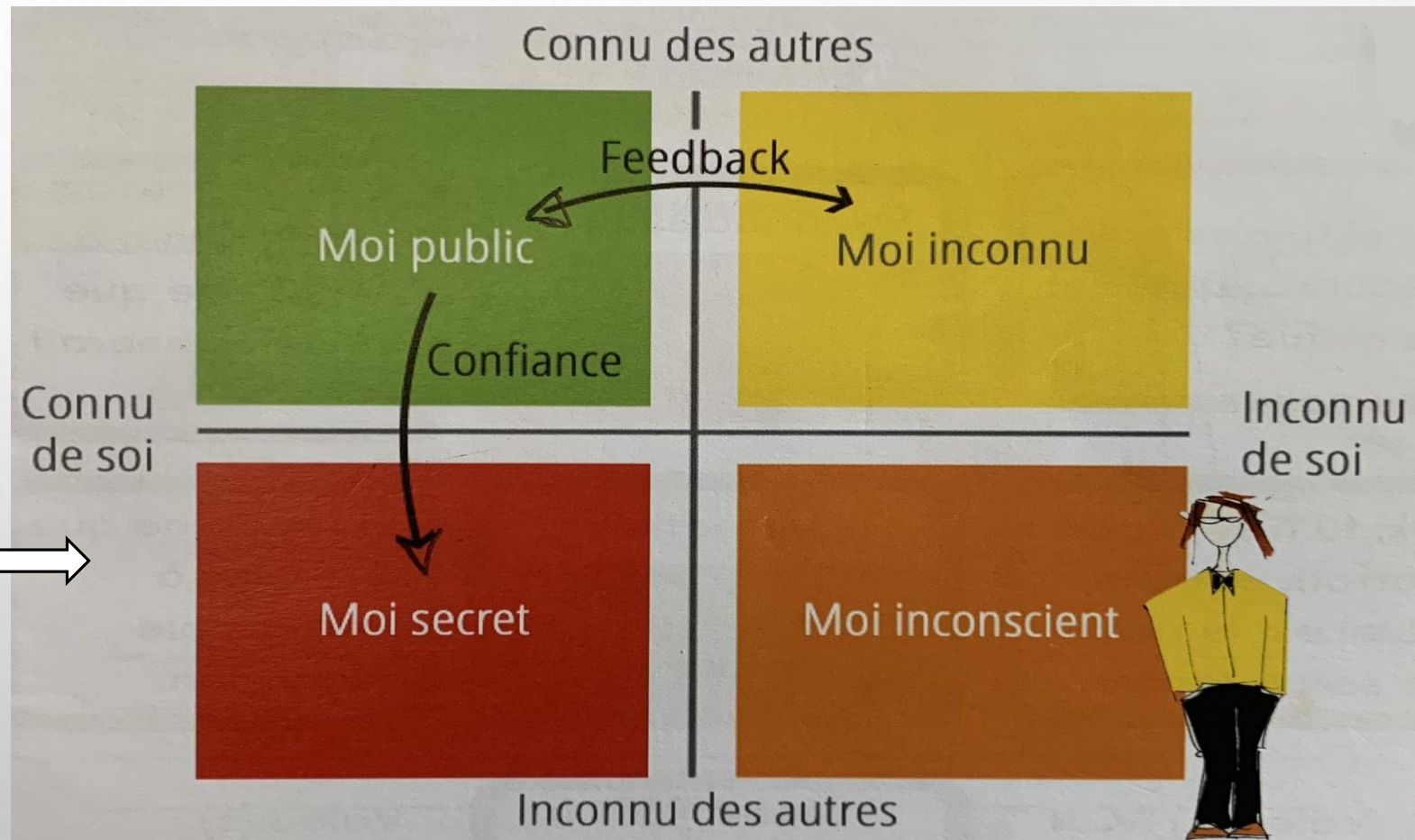
MAÎTRISER LE
« PROCESSUS » DE
COACHING



PERSONNE FORMÉE POUR

CONNAÎTRE DES OUTILS
PAR EXEMPLE :

- ANALYSE TRANSACTIONNELLE (AT)
- PROGRAMMATION NEURO-LINGUISTIQUE (PNL)
- LA FENÊTRE DE JOHARI →



PRÉREQUIS POUR CHOISIR LE BON COACH

- FORMÉ -> CERTIFIÉ
- DÉONTOLOGIE (CHARTE)
- SUPERVISÉ
- DÉMARCHE CONTRACTUALISÉE
- INTUITU PERSONÆ



COACHING AU CHU DE NANTES

- POOL DE 8 COACHS INTERNES
- SUPERVISION EXTERNE
- CHARTE DE DÉONTOLOGIE



- ACCOMPAGNEMENT INDIVIDUEL OU COLLECTIF VIA FORMULAIRE DE DEMANDE DE FORMATION
- ETABLISSEMENT DE CONTRAT TRIPARTITE

MERCI POUR VOTRE ATTENTION

- AVEZ-VOUS BESOIN DE PLUS D'INFORMATIONS ?

