

# PRÉSENTATION DU RESEAU des CTEES

CTEES

Réseau national des  
conseillers en transition  
énergétique et écologique  
en santé

**l'anap**  
agence nationale de  
la performance sanitaire  
et médico-sociale

**cnsa**  
Caisse nationale de  
solidarité pour l'autonomie



Financé par  
l'Union européenne  
NextGenerationEU



MINISTÈRE  
DE LA SANTÉ  
ET DE LA PRÉVENTION

Direction générale  
de l'offre de soins

# CONTEXTE & ENJEUX

## ❖ Contexte – Un axe du Ségur de la santé

- Accompagner acteurs hospitaliers et médico-sociaux dans la mise en œuvre de leur politique d'efficacité énergétique et de transition écologique
- Appuyer les démarches RSE des établissements : résilience climatique et management de l'environnement

## ❖ Moyens – Issu de la mesure 14 du Ségur de la santé

- 10 M€/an alloués sur l'efficacité énergétique (8 M€ sanitaire / 2 M€ médico-social)

## ❖ Objectifs - Financer 150 postes de CTEES et de coordinateurs en transition énergétique et écologique en santé

- Aider les ES/ESMS à établir leur état des lieux et axes prioritaires de travail
- Définir la stratégie des établissements
- Élaborer un plan d'action pour optimiser et suivre la performance énergétique et/ ou écologique de tous les ES/ESMS

# SCHEMATISATION DU RESEAU

## Animation ANAP



## 17 Coordinateurs



## 137 CTEES



Environ 5000 établissements

- DGOS, CNSA (financement, gouvernance...)
- Dispositifs proches : ADEME, FNCCR, AMUE, DIE...

- ARS
- Acteurs du territoire

- Sanitaire + médico-social
- Secteur public et privé
- Articulation avec les dispositifs existants (RESET, MAPES, ETE...)
- Articulation avec les CEP ADEME et les économes de flux ACTEE (ALEC, syndicat d'énergie ...)

# TRAVAILLER EN RESEAU



**1 x /mois :**

- Rencontre des coordinateurs
- Inspir'action des CTEES
- Module d'intégration



- **12 sessions d'(in)formation**  
Dont 4 en partenariat avec l'ADEME
- **3 stagiaires en formation présentiel**  
(partenariat CARTE)

- **94 CTEES** au rencontre nationale du 27 Avril



- **6 groupes de travail** collaboratif avec les coordinateurs



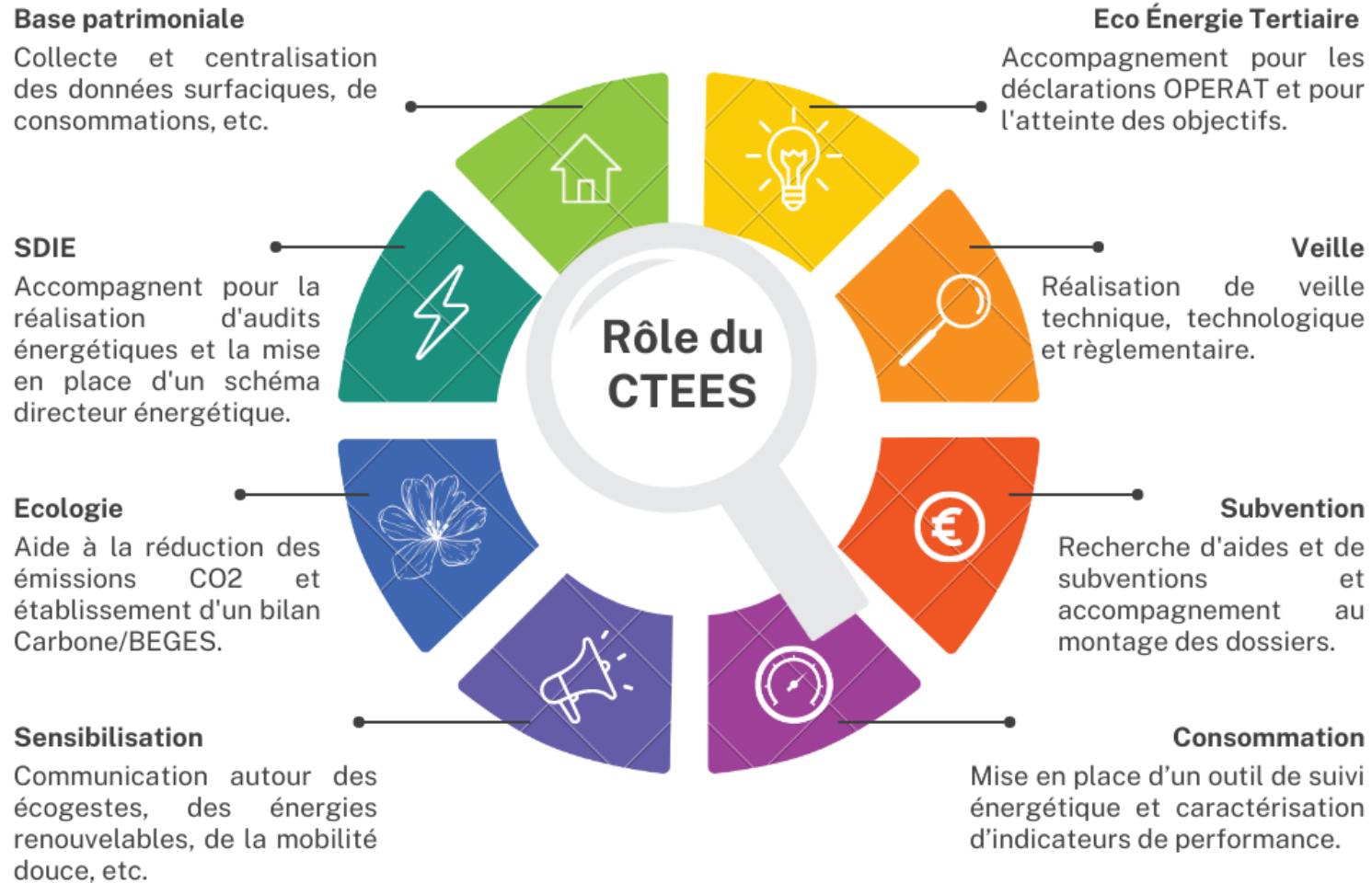
- **2 sessions collectives** d'aide au recrutement
- **8 accompagnements individuels**



**LES COMMUNAUTÉS DE PRATIQUE DE**  
**l'anap**

- **1 post tous les 2 jours en moyenne**

# L'ACCOMPAGNEMENT DES ETABLISSEMENTS



# MISE EN APPLICATION DU DECRET TERTIAIRE AU GHU PARIS PSYCHIATRIE ET NEUROSCIENCES

CTEES

Réseau national des  
conseillers en transition  
énergétique et écologique  
en santé

**l'anap**  
agence nationale de  
la performance sanitaire  
et médico-sociale

**cnsa**  
Caisse nationale de  
solidarité pour l'autonomie



Financé par  
l'Union européenne  
NextGenerationEU

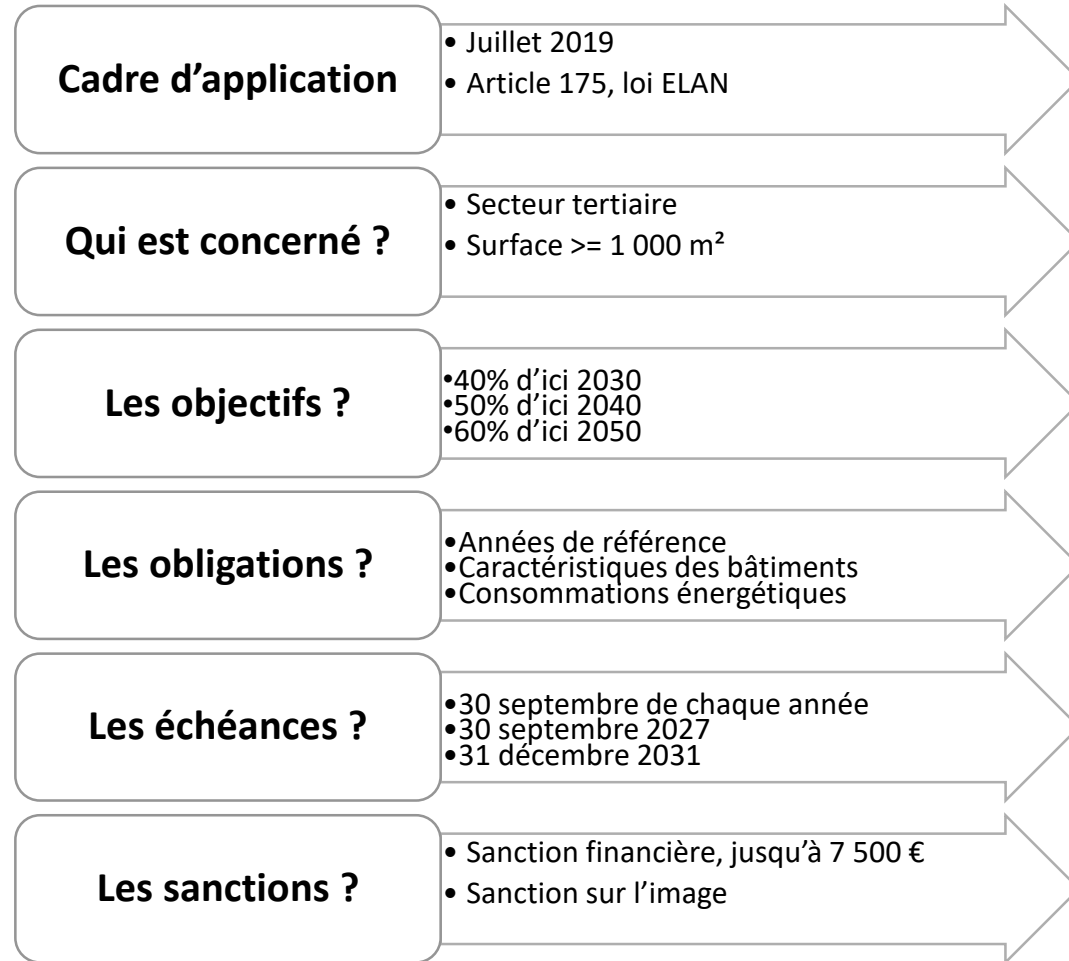


MINISTÈRE  
DE LA SANTÉ  
ET DE LA PRÉVENTION

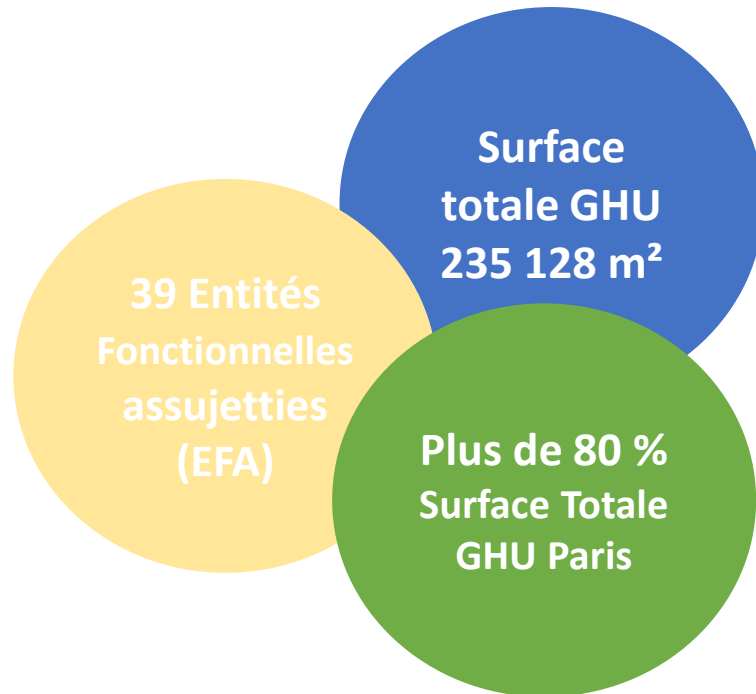
Direction générale  
de l'offre de soins

# DECRET TERTIAIRE : CADRE REGLEMENTAIRE

Vers la sobriété Energétique



# DECRET TERTIAIRE : Le GHU Paris



## ❖ L'accompagnement du CTEES

### Déclarations OPERAT

- Année de référence ;
- Type d'activité ;
- Surface totale, chauffée et refroidie ;
- Données de consommation.

### Suivi des consommations énergétiques

- Mise en place d'un système de management de l'énergie ou équivalent.

### Réduction des consommations énergétiques

- Maintenance ;
- Travaux ;
- Sensibilisation.



# DECRET TERTIAIRE : Le GHU Paris – Etat des lieux

## ❖ Exemple d'un des sites du GHU Paris

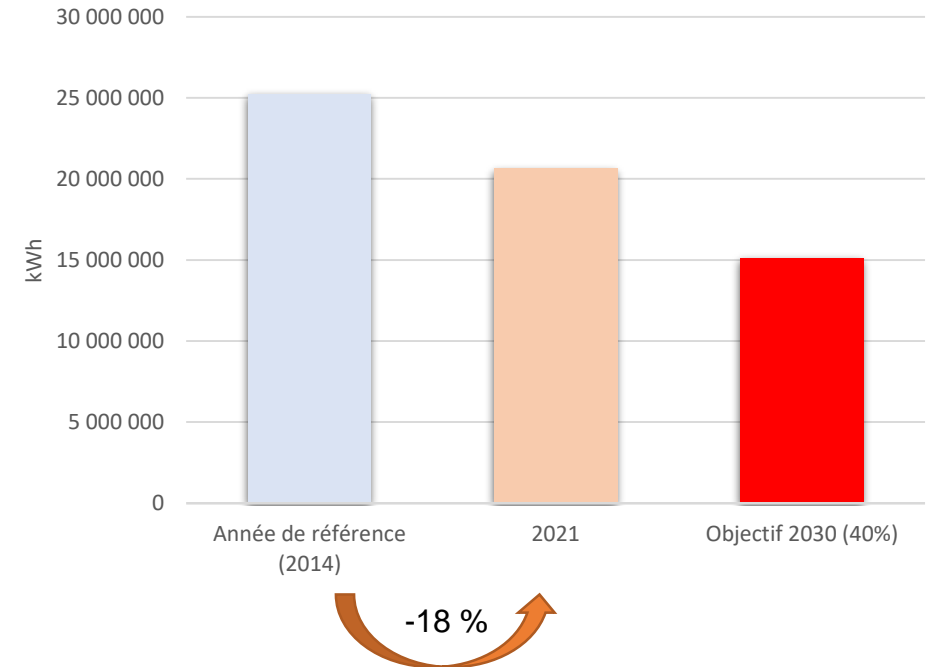
### Amélioration de l'enveloppe d'une quinzaine de bâtiments

- Isolation des murs ;
- Isolation de combles ou de toitures ;
- Isolation des planchers bas ;
- Remplacement des menuiseries extérieures.

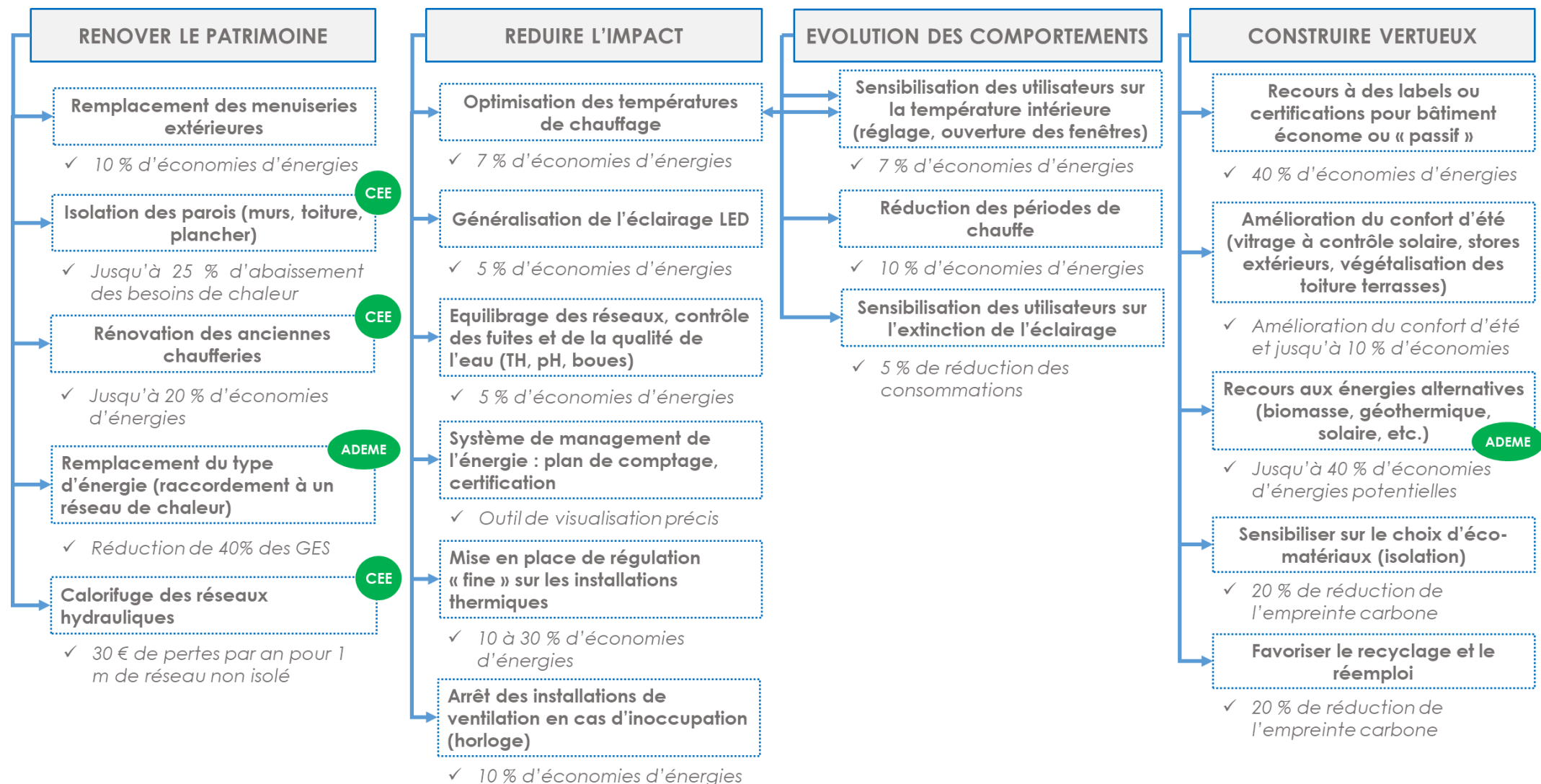
### Optimisation des systèmes de CVC

- Rénovation de sous-stations vapeur vieillissantes.

### Objectif horizon 2030 - Total (EET)



# DECRET TERTIAIRE : Le GHU Paris – Plan d'actions



# DECRET TERTIAIRE : Le GHU Paris - Exemples

## ❖ Exemples d'opérations en cours sur ce même site

Isolation des planchers bas (560m<sup>2</sup>)



Calorifuge des réseaux (5 400 ml)



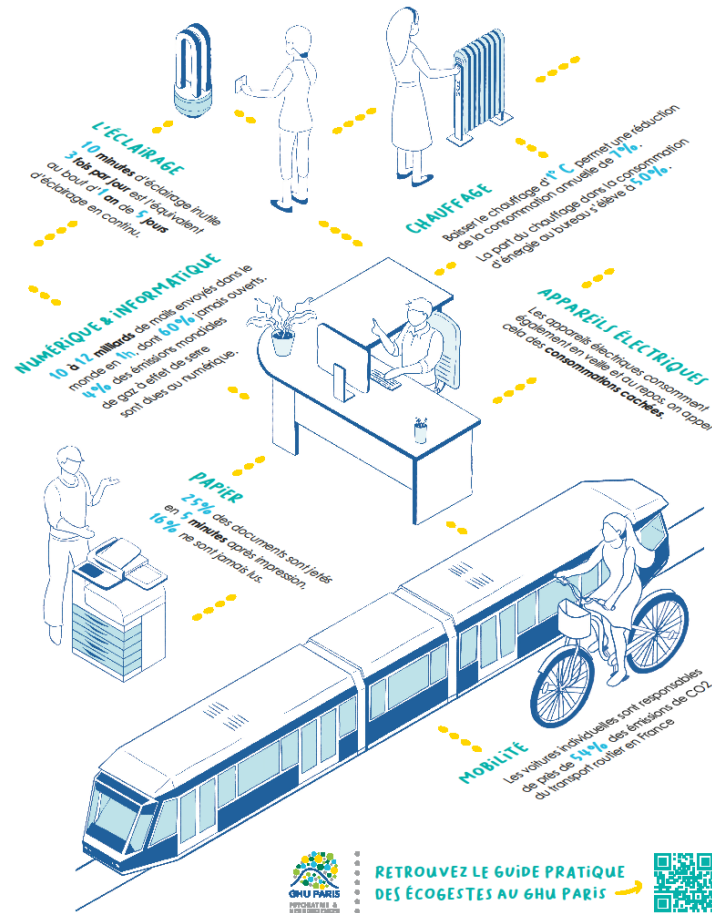
Isolation point singuliers (1 900 PS)



# DECRET TERTIAIRE : Le GHU Paris – Les usagers

## ❖ Sensibilisation des usagers

### LES ÉCOGESTES AU GHU PARIS



# Merci pour votre attention

**CTEESI** | Réseau national des  
conseillers en transition  
énergétique et écologique  
en santé