



REUNION REGIONALE I H F (Journée de formation) Région : Ile-De-France

19 Octobre 2023

GHU Paris site de Sainte Anne
1 rue Cabanis 75014 paris
Accès métro L6 "Glacière"

Organisée par les délégués IHF IDF : Jean-Luc Bisiau & Elsa Negre & Timothée Kleinpoort

Thème : BIM, Maitrise de l'énergie et de l'eau

Nombre de participants : 35 personnes présentes

Nombre de congressistes : 50 congressistes présents (4 absents-excusés).

Nombre de partenaires : 9 sociétés partenaires (Eiffage, BWT, Bouygues Construction, Gerflor, Ameller Dubois, Architectes Urbanistes, Geberit, Legrand – Dalkia- Spirec – Delabie)

Autres Intervenants : IHF

ANNEXES

Présentation pour l'ensemble des thématiques disponibles en format PDF :

THEME 1 : Le Décret tertiaire mise en œuvre et organisation dispositif CTEES sur l'IDF France

THEME 2 : Gestion de l'eau par BWT.

THEME 3 : Nouveau concept réseau d'eau par GEBERIT.

THEME 4 : BIM maintenance et BIM conception cas concret : GHU Paris Psychiatrie

PARTENAIRE :



PROGRAMME DE LA JOURNEE

08h30 à 09h00 : Accueil des participants autour d'un café de bienvenue.

09h00 : Mot d'accueil

09h15 à 10h15 : **THEME 1** : Le Décret tertiaire mise en œuvre et organisation dispositif CTEES sur l'île de France

10h15 à 10h30 : Pause-café

10h30 à 11h15 : **THEME 2** : Description de l'eau par BWT.

11h15 à 11h45 : **THEME 3** : Nouveau concept réseau d'eau par GEBERIT.

11h45 à 12h30 : **THEME 4** : BIM maintenance et BIM conception cas concret : GHU Paris Psychiatrie

12h30 à 14h00 : Déjeuner autour d'un buffet

14h00 à 15h45 : Visite du chantier Neurosciences

15h45 à 16h15 : Pause-café.

16h15 à 16h45 : Table ronde et debriefing de la journée.

PHOTOS DE LA JOURNEE



THEME 1 : Le Décret tertiaire mise en œuvre et organisation dispositif CTEES sur l'île de France :



Suite au SEGUR de la Santé, jusqu'à 150 postes de CTEES Conseillers en transition énergétique et écologique en santé sont financés sur le territoire. Animées par l'ANAP, leurs actions sont coordonnées au sein des territoires au niveau des ARS. Environ 5000 établissements jouissent de leurs services qui sont en outre : la collecte et centralisation de données, la sensibilisation, la recherche des subventions, les déclarations OPERAT...

Au niveau du GHU, le plan d'actions s'axe sur les 4 piliers pour atteindre les objectifs du décret tertiaire que sont : La rénovation du patrimoine, la réduction des impacts, l'évolution des comportements la construction vertueuse.

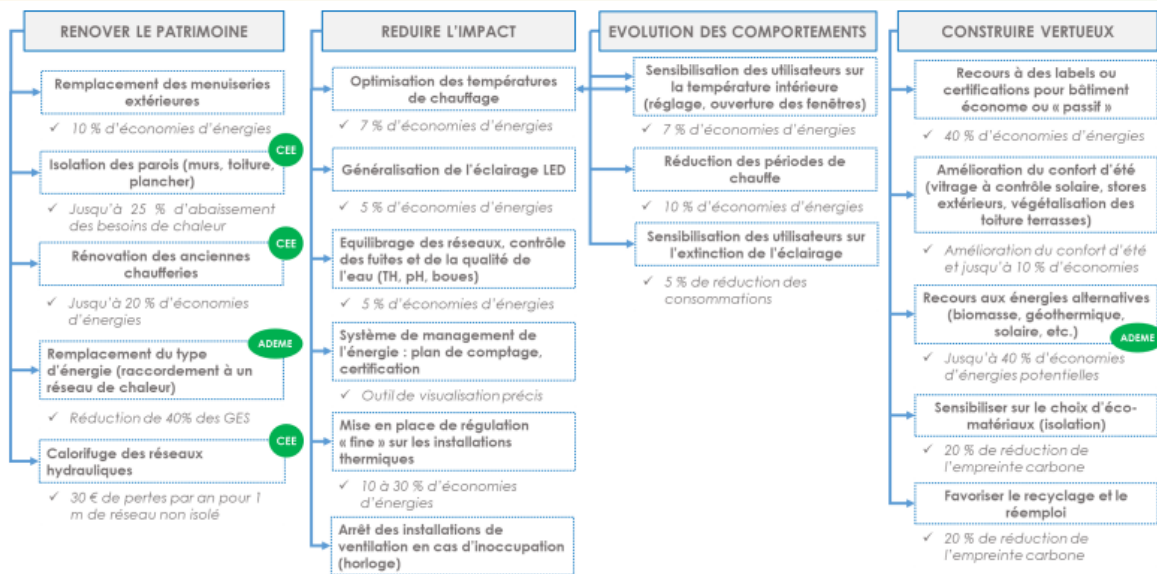
Après ces premiers temps de mise en place, les premières difficultés observées sont l'absence de plans de comptage, la dissociation des usages et la sensibilité des usagers de la température de consigne à 19°C l'hiver.

Les premières économies d'énergie sont d'ores et déjà recensées.

...cf diaporama THEME 1

Intervenant : Kaoutar HADJAMN, Ingénieure de la transition énergétique GHU Paris Psychiatrie et Neurosciences

DECRET TERTIAIRE : Le GHU Paris – Plan d'actions



THEME 2 : Gestion de l'eau BWT :



L'eau est présente dans l'ensemble des zones des établissements de santé sur des usages distincts : fluides caloporteurs, eaux chaudes sanitaires, eau potable, effluents de morgue ou labo, stérilisation...BWT est en capacité à accompagner les établissements de santé du projet jusqu'à la maintenance et l'exploitation des systèmes.

La gestion de l'eau est devenue un axe prioritaire pour l'environnement, et nécessite un traitement adapté à l'usage et à la qualité d'eau du site compte tenu des quatre préoccupations que sont la corrosion, les bactéries, le tartre, et les boues.

Les traitements d'eau avec les différents types avec des produits spécifiques adaptés à ces besoins techniques :

- Filtration (Filtres)
- Adoucissement (Adoucisseur pour enlever le tartre pouvant générer des surconsommations – 1mm = 7%)

- Désinfection (Solution chimique en fonction des réseaux – UV + Filtration : Limiter
- la prolifération des germes pathogènes comme la légionellose) – Bactéries dans les réseaux sanitaires possibles dans les établissements

BWT souligne l'évolution réglementaire quant à la lutte contre la légionelle parue via l'arrêté du 30 décembre 2022. Sont modifiées les valeurs limites pour la potabilité dans les réseaux Eau Froide, les qualifications demandées aux préleveurs et le spectre d'analyse élargies à de nouvelles bactéries. Le seuil de plomb présent dans les réseaux est modifié en 2036.

... cf diaporama THEME 2

Intervenant : Anabela FERRARI, Directrice des Marchés Bâtiments chez BWT

Arrêté 30/12/22

LIMITES ET RÉFÉRENCES DE QUALITÉ AUX FINS DE L'ÉVALUATION DES RISQUES LIÉS AUX INSTALLATIONS PRIVÉES DE DISTRIBUTION D'EAU FROIDE

| Paramètres | Objectif de qualité (eau froide) | Limite de qualité (eau froide) | Référence de qualité (eau froide) |
|--------------------------------|--|--------------------------------|-----------------------------------|
| <i>Legionella (Lp et Lspp)</i> | Inférieure à la limite de détection (LD) | / | / |
| <i>Legionella spp</i> | | / | 1 000 UFC/L |
| <i>Legionella pneumophila</i> | | 1 000 UFC/L | / |
| Plomb | | 10 µg/L | / |

5 µg/L à partir du 1/01/2036

THEME 3 : Nouveau concept réseau d'eau par GEBERIT :



Geberit, connu pour ses produits bâti supports, propose également des produits de réseaux avec le développement du multicouche FlowFit déployé en France récemment. L'importance de la lutte contre la légionelle et des risques associés à la formation du biofilm dans les réseaux d'eau potable pour la santé sont rappelés. A cette fin, la veille sur la température des réseaux, la bonne circulation d'eau, l'évitement de bras morts, bon usage des bons matériaux sont essentiels.

Plusieurs schémas de distributions sont possibles : avec nourrice et/ou avec coude ; celui en série est régulièrement mis en œuvre par GEBERIT. Celui -ci lie directement entre les équipements entre eux. Ceci limite la quantité de réseaux et entraîne de nombreuses pertes de charges.

Le nouveau multicouche dénommé FlowFit présente un sertissage simplifié, réalisé non pas via un raccord, mais via une bague en façade, ce qui limite les pertes de charge, et permet une mise en œuvre aisée. La fiche FDES sera prochainement disponible. Sur ce multicouche, la résistance aux désinfections chimiques est confirmée.

L'aisance de mise en œuvre est assurée par la non nécessité d'ébavurage, l'usage d'une pince de sertissage unique sur une large gamme de diamètre et la souplesse du positionnement des bagues.

En réponse à la problématique de bras morts, GEBERIT propose plusieurs produits permettant le rinçage forcé en bout de réseaux. Les chasses sont paramétrables au travers de la GTB ou smart phone avec paramétrage un volume d'eau ou du temps de chasse.

Intervenant : Philippe BRINGEL de la société GEBERIT

Geberit FlowFit :Technologie de raccordement



THEME 4 : BIM maintenance et BIM conception cas concret : GHU Paris Psychiatrie

Le GHU est composé de 186 bâtiments dont certains sont inscrits dans les bâtiments de France. La numérisation est en cours et le projet Neuro Sainte – Anne.a été l’opportunité de tirer parti de la méthode BIM. L’information est au cœur du processus avec un travail collaboratif, au travers des phases de la conception de l’ouvrage à l’exploitation. L’objet de la présentation est de vulgariser le BIM et son intérêt sur un site hospitalier. Au stade de la conception, la visualisation des espaces permet une appropriation des espaces aisées aux équipes utilisateurs. La simulation des flux confirme les girations de brancard par exemple et les modalités de déplacements depuis l’entrée jusqu’à la chambre type.

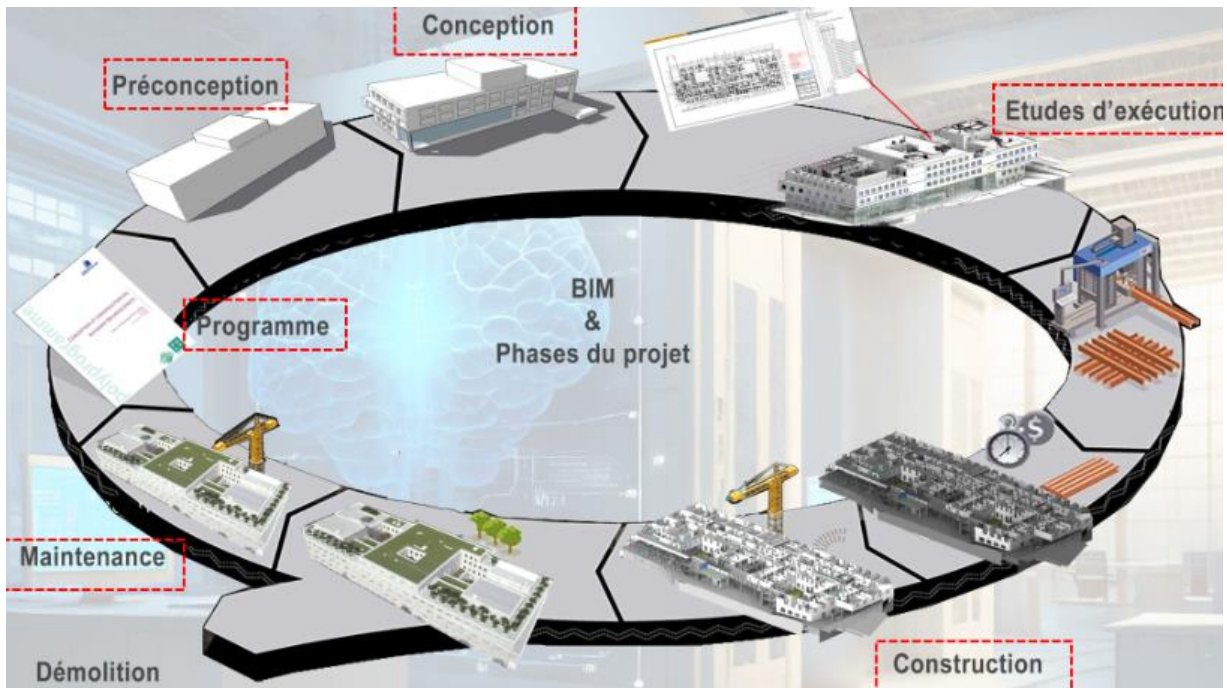
La collaboration entre les utilisateurs et la maîtrise d’œuvre à travers la maquette permet l’appréciation des volumes, l’implantation des terminaux et aussi l’implantation de l’ensemble des équipements médicaux. Il est possible de faire des améliorations pendant la construction.

Le BIM n’est pas un changement de paradigme mais bien une amélioration pour permettre aux collaborateurs à partir d’un objet central de travailler sur un même outil. La planification est un aspect intéressant permis par le BIM. Les outils intègrent dans leur donnée via le logiciel de planification MS Project une donnée temporelle proposant une visualisation du projet dans le temps. Côté exploitation, le couplage du DOE numérique à la plateforme de maintenance précédemment mise en place, ici Karl Solutions, prolonge les atouts du BIM jusqu’à l’exploitation

Le retour d’expérience du GHU adresse la question de l’intégration de la compétence BIM au sein de l’établissement afin de déployer en interne toute la puissance de l’outil BIM et adresser à la MOE et l’entreprise les attendus précis de la MOA.

... cf diaporama THEME 4

Intervenants : Jean-Luc BISIAU Ingénieur Conducteur Opération et Said MOKDADI BIM manager du GHU Paris Psychiatrie et Neurosciences



VISITE Chantier : Neurosciences au GHU

