



PRÉSENTATION RÉSEAU CTEES PACA

8 décembre 2023

CTEES

Réseau national des
conseillers en transition
énergétique et écologique
en santé



MINISTÈRE
DE LA SANTÉ
ET DE LA PRÉVENTION
*Liberté
Égalité
Fraternité*

Direction générale
de l'offre de soins



cnsa
Caisse nationale de
solidarité pour l'autonomie



Financé par
l'Union européenne
NextGenerationEU

anap
agence nationale de
la performance sanitaire
et médico-sociale

PRISE EN COMPTE DE L'IMPACT ENVIRONNEMENTAL DU SECTEUR DE LA SANTÉ

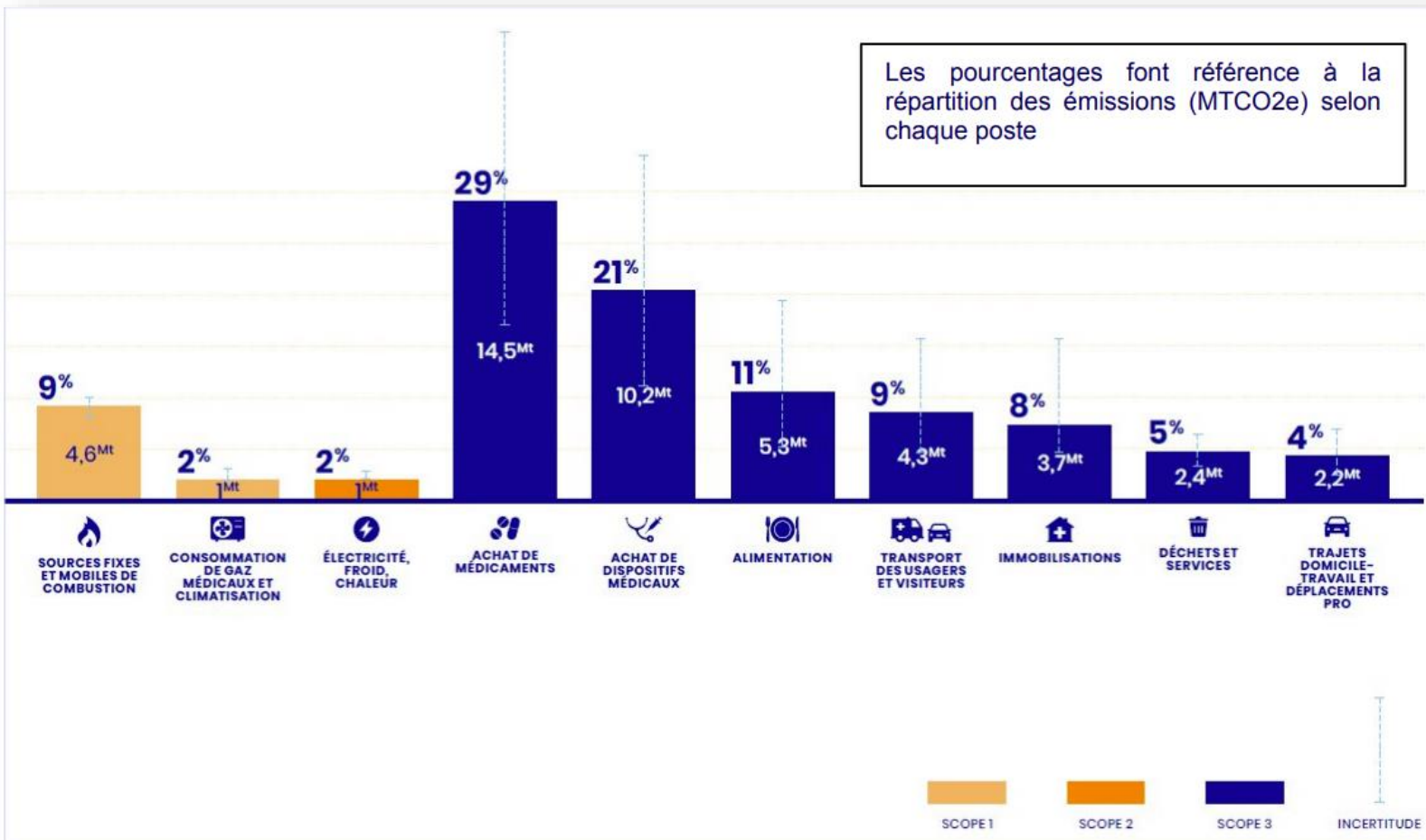


Figure 1 - Répartition des émissions de gaz à effet de serre du secteur de la santé (MtCO2e)
Source: calculs The Shift Project 2023

OBLIGATIONS RÉGLEMENTAIRES

Dispositif Eco Energie Tertiaire

OBJECTIFS

- - 40% en 2030
- - 50% en 2040
- - 60% en 2050

Ou atteinte d'objectifs en valeurs absolues

⇒ Par rapport à une année de référence choisie entre 2010 et 2019



Qualité de l'air intérieur Loi Grenelle II

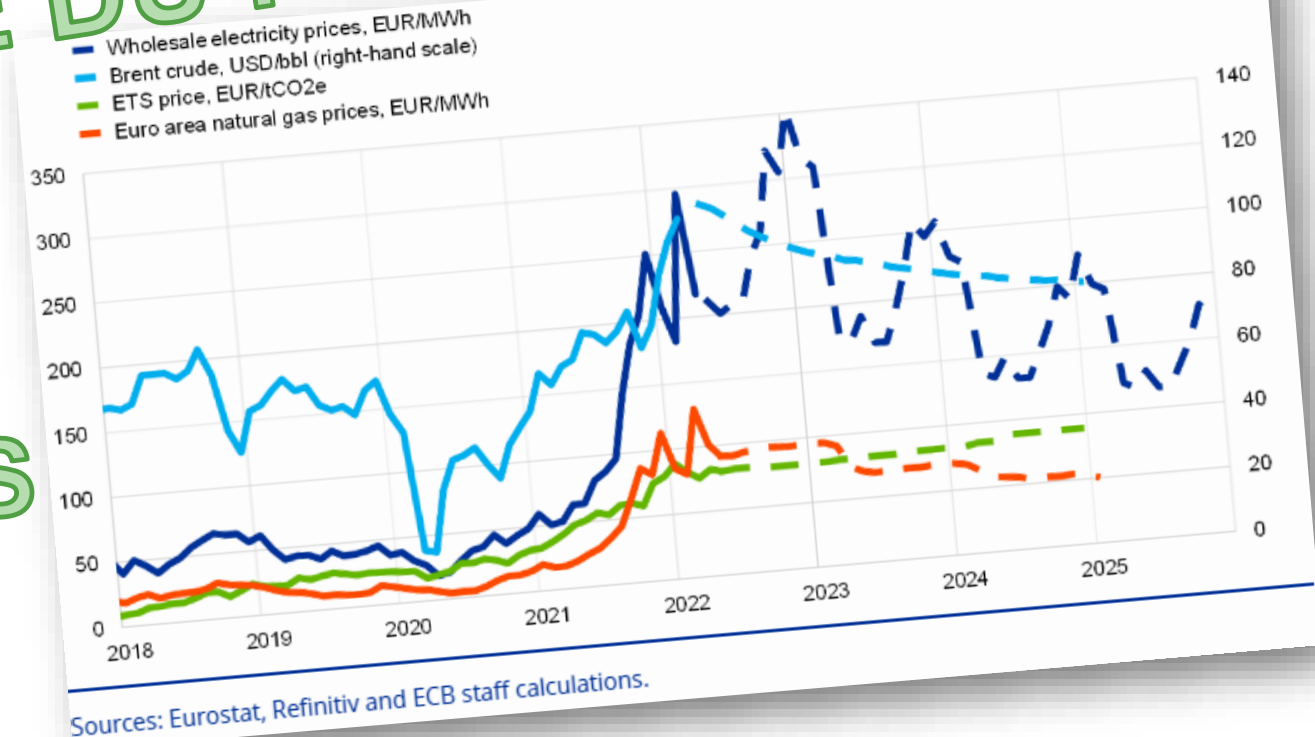


Installation IRVE



Installation ombrières PV

HAUSSE DU PRIX DE L'ENERGIE



DIFFICULTÉS DE RECRUTEMENT



RESSOURCES BUDGÉTAIRES LIMITÉES

BOUCLIER TARIFAIRE

AMORTISSEUR ÉLECTRICITÉ

Anfh Association nationale
pour la formation permanente
du personnel hospitalier

**FONDS
CHALEUR**

RÉPUBLIQUE
FRANÇAISE

ADEME
AGENCE DE LA
TRANSITION
ÉCOLOGIQUE



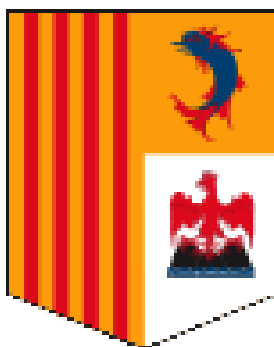
ars
Agence Régionale de Santé
Provence-Alpes
Côte d'Azur



Les certificats
D'ÉCONOMIES
D'ÉNERGIE
Ministère de la Transition
écologique et solidaire

- Autodiagnostic RSE **C2DS**
- Accompagnement maternités éco-responsables
- Groupe de travail achats responsables
- Financement Ségur de la Santé - rénovation

**RÉGION
SUD**
PROVENCE
ALPES
CÔTE D'AZUR



- Froid et chaleur renouvelable
- Plan solaire
- Zéro émission route



**AU-DELA DE L'OBLIGATION
REGLEMENTAIRE**

RÉSEAU NATIONAL – CONTEXTE ET ENJEUX

❖ Contexte – Un axe du Ségur de la santé

- Accompagner acteurs hospitaliers et médico-sociaux dans la mise en œuvre de leur politique d'efficacité énergétique et de transition écologique
- Appuyer les démarches RSE des établissements : résilience climatique et management de l'environnement

❖ Moyens – Issu de la mesure 14 du Ségur de la santé

- 10 M€/an alloués sur l'efficacité énergétique (8 M€ sanitaire / 2 M€ médico-social)

❖ Objectifs - Financer 150 postes de CTEES et de coordinateurs en transition énergétique et écologique en santé

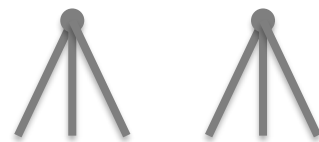
- Aider les ES/ESMS à établir leur état des lieux et axes prioritaires de travail
- Définir la stratégie des établissements
- Élaborer un plan d'action pour optimiser et suivre la performance énergétique et/ ou écologique de tous les ES/ESMS

PRESENTATION DU RESEAU

Animation ANAP



17 Coordinateurs



137 CTEES



Environ 5000 établissements

- DGOS, CNSA (financement, gouvernance...)
- Dispositifs proches : ADEME, FNCCR, AMUE, DIE...

[Qu'est-ce que l'ANAP?](#)

- ARS
- Acteurs du territoire

- Sanitaire + médico-social
- Secteur public et privé
- Articulation avec les dispositifs existants (RESET, MAPES, ETE...)
- Articulation avec les CEP ADEME et les économiseurs de flux ACTEE (ALEC, syndicat d'énergie ...)

CTEES

Réseau national des
conseillers en transition
énergétique et écologique
en santé

RÉSEAUX NATIONAUX: CARTE

PROGRAMME
ACTEE
Financer et accompagner la
rénovation énergétique des
bâtiments publics


ÉCONOME DE FLUX
ACTEE

Une plateforme
d'échange

amue
MUTUALISATION + SOLUTIONS

Evènement en commun



CEP
Conseil en Énergie Partagé

Mutualisation des
formations

CTEES | Réseau national des
conseillers en transition
énergétique et écologique
en santé

l'anap

CTEES | Réseau national des
conseillers en transition
énergétique et écologique
en santé


RÉPUBLIQUE
FRANÇAISE
Liberté
Égalité
Fraternité

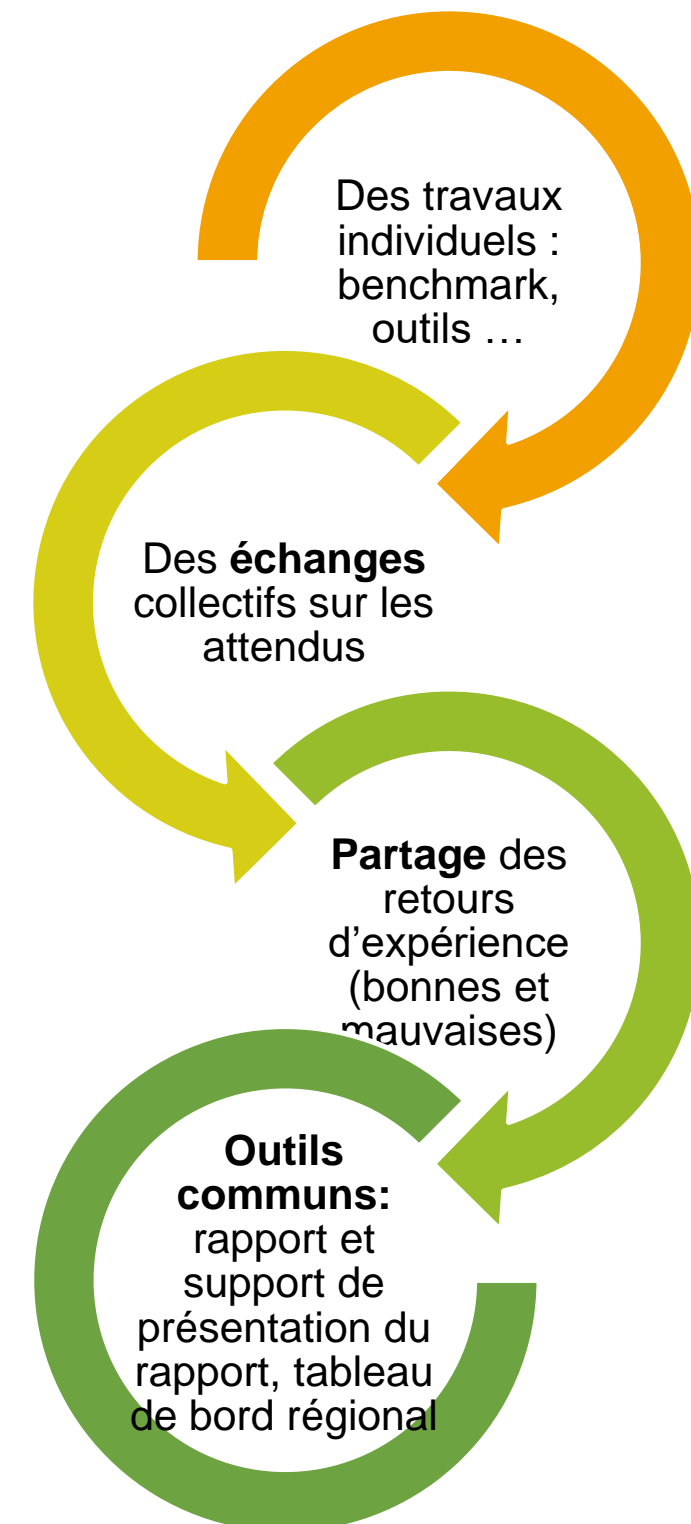
ADEME

AGENCE DE LA
TRANSITION
ÉCOLOGIQUE

TRAVAILLER EN RESEAU

- ❑ Co construction et partage d'outils et ressources
- ❑ Entraide et montée en compétence collective (réseau pluridisciplinaire)
- ❑ Mutualiser les actions

- ❑ Articulation avec les réseaux existants
 - Plateforme d'échange
 - Dossiers partagés
 - Enquêtes et parangonnage mutualisés
 - Evènement national commun
 - « Troc » de formations



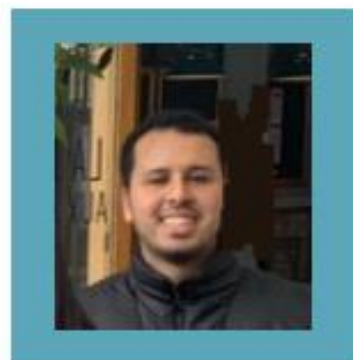


Coline Pizzaballa - Mousseff

GHT Alpes du Sud



Julie Hernandez
Coordinatrice régionale



Mouad Haimoud

GHT Alpes de Haute-Provence



Diego Bernard

GHT Vaucluse



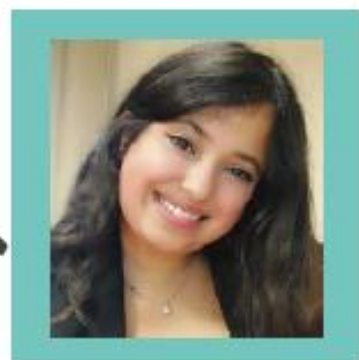
Louis Huraux

Association ADERE PACA



Insaf Chabbouba

Association St Joseph



Imane Zoumhane

CHU Nice, Fondation Lenval,
Centre Antoine Lacassagne



David Ramirez

APMESS 13



Scarlett Jochmans

GHT Hôpitaux de Provence



Romain Picard



Françoise Garcia

GHT83 & EHPAD autonomes du Var



Thierry Beauval



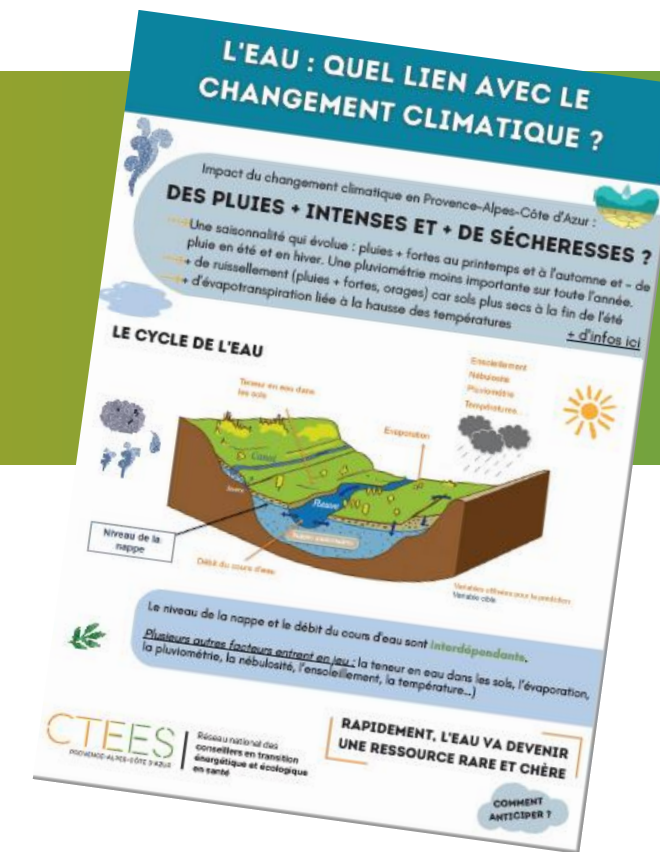
ACTIONS MENÉES PAR LES CTEES

Création de contenus, retours d'expérience

[Fiche dédiée à la ressource en eau](#)

Document synthèse des financements à disposition

Newsletter CTEES PACA (en cours)



Accompagnement à la recherche de subvention

- Décembre 2023 : 21 projets pour un total de +600K€ de financement exceptionnel de l'ARS pour la réalisation de plans de mobilité
- + 500K€ de subventions obtenues de la Région Sud de le cadre des programmes d'intervention liés à l'énergie

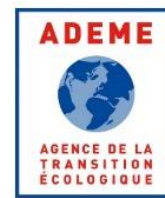
Projets déployés en 2022/2023

- Sensibilisation (Fresque du climat, formations), écogestes
- Autodiagnostic RSE, MODD
- Audits énergétiques, gestion des contrats de fourniture d'énergie, plateforme de suivi énergétique
- Projets photovoltaïque, solaire thermique



COORDINATION RÉGIONALE : RENFORCER LA SYNERGIE ET MOBILISER DES FINANCEMENTS

Terreau fertile en Provence-Alpes-Côte d'Azur



Démarche de synergie avec la Région Sud et les autres acteurs de l'écosystème

Juin 2022 : Lancement d'un [AMI régional](#) pour la transition écologique des établissements sanitaires et médico-sociaux adhérents de la FHF PACA

Financement régional de **500K€ / an** sur **4 ans**

En cours

- Projet de **convention ARS PACA / FNCCR** pour le financement d'ETP, d'études, et d'outils de comptage et de suivi
- Réflexion autour de la création d'un **guichet unique de la transition écologique** des établissements de santé: travaux en cours de définition du plan d'actions territorial, mise en cohérence des stratégies de chaque acteur

CTEES

Réseau national des
conseillers en transition
énergétique et écologique
en santé

Focus sur le GHT 13

Chiffres clefs:

2 CTEES

13 établissements couverts

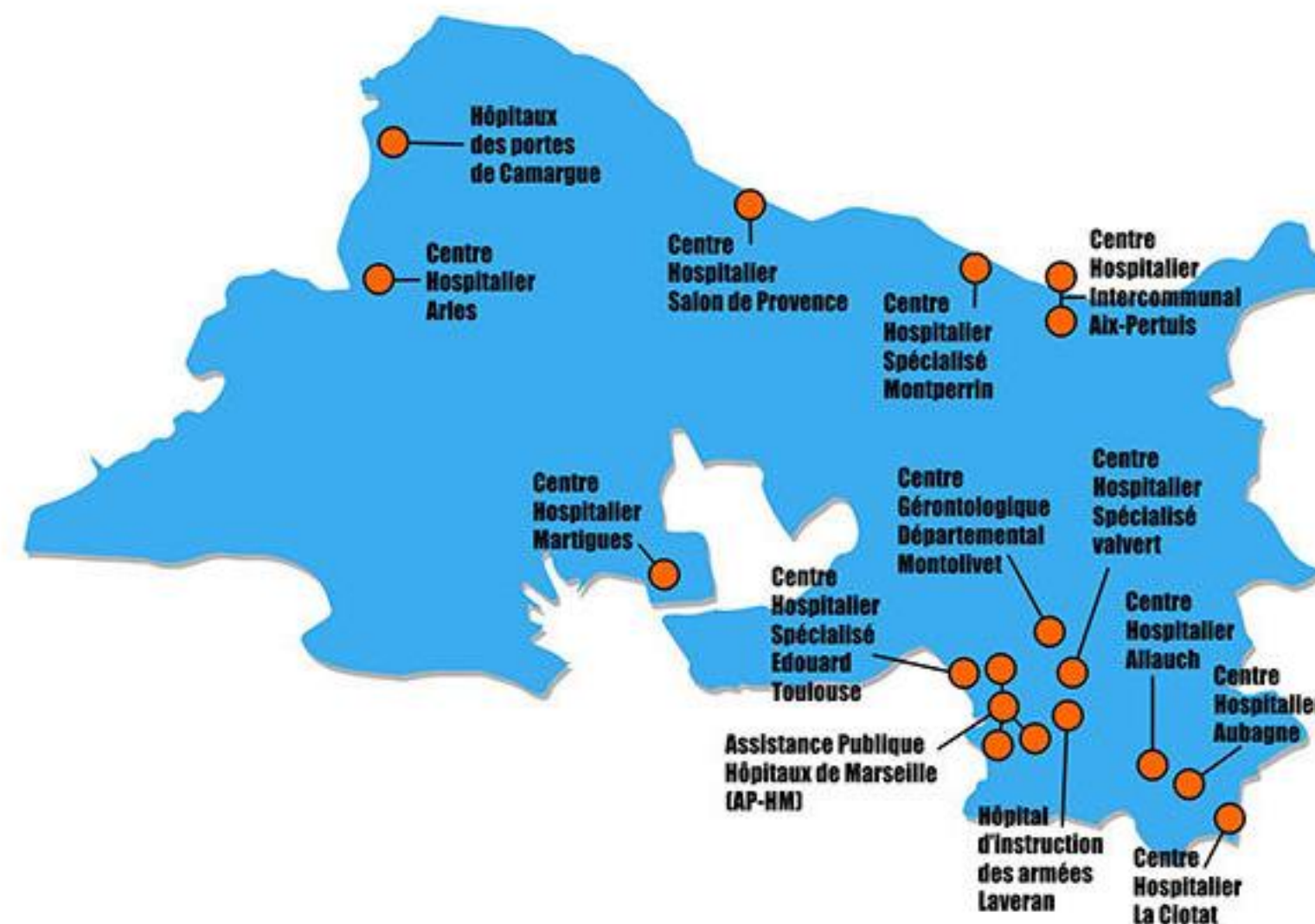
1 établissement support: l'AP-HM

> 1 millions de m²



Hôpitaux de Provence

Groupement Hospitalier et Universitaire des Bouches-du-Rhône




Cartographie des 13 établissements du GHT 13

CTEES

Réseau national des
conseillers en transition
énergétique et écologique
en santé

Thématiques accompagnées par les CTEES



Gestion des énergies
(plateforme de suivi, CPE)



Electricité décarbonée



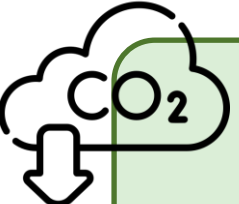
Valorisation déchets



Biodiversité



Chaleur renouvelable



QAI &
BEGES scope 3



Préservation de l'eau



Mobilité durable



Alimentation durable

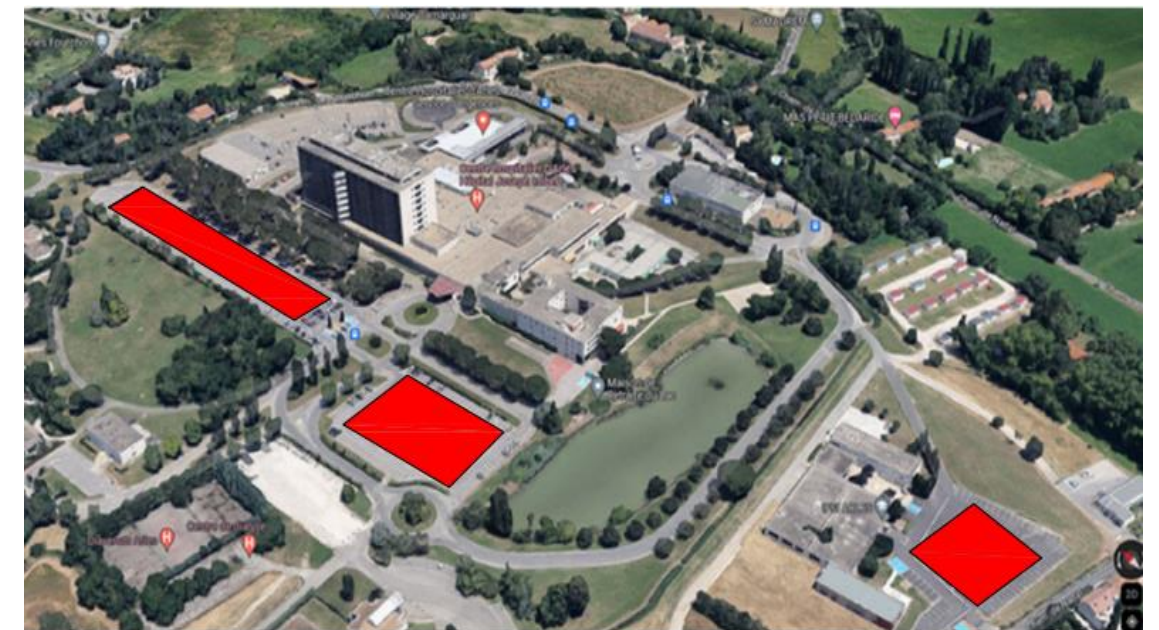
CTEES

Réseau national des
conseillers en transition
énergétique et écologique
en santé

EXEMPLE DU CH D'ARLES

1. Réalisation d'un audit énergétique via un financement ANFH dans le but de respecter les obligations du DEET.
2. Mise en place des actions à retour rapide et avec une grande couverture CEE (isolation planchers, calorifugeage, robinet thermostatique)
3. Préparation du projet PV & IRVE

5 000 m² pour une capacité de production estimée à
1 450Kwh



EXEMPLE DE L'AP-HM

Les CTEES accompagne l'AP-HM sur les projets suivants:

Réglementation:

- Conformité décret tertiaire (réfèrent pour l'établissement)
- Mise en conformité de la GTC en vu du décret BACS

Mise en contact:

- Bureaux d'étude (audits, faisabilité, autres)
- Installateurs et intégrateurs
- Délégués ou mandataires CEE

Techniques et suivi des énergies:

- Aides à la réalisation audit énergétique et bilan carbone
- Suivi des consommations des fluides

Financement:

- Identification des guichets de financement
- Montage des dossiers de subvention et collecte des documents après travaux

Juridique / financier:

- Co-rédaction de CCTP / fiches produits
- Valorisation au meilleur prix de CEE pour les différents travaux éligibles